

多媒体互动信息发布管理平台

专业版及企业版用户操作手册



新视互联 XSHL-V3.1.6

<http://www.szthing.com>

前言

感谢使用多媒体互动信息发布管理平台，其实就是一种数字标牌的展现，作为多媒体互动信息管理平台的屏幕显示终端。多媒体互动信息发布管理平台是通过网络向分布在各处的终端显示设备（LCD）实时、分时、定时、条件触发等多种形式，播放视音频、图片、文本、Flash、数据等组合方式来发布通知、公告、广告等多媒体信息。多媒体信息发布就相当于 LCD 广告一体机、窄边液晶电视墙、户外广告机等，可在金融、通讯、交通、商业连锁、政府、社区及其他人流汇聚的公共场所，通过大屏幕终端显示设备，发布商业、资讯、财经和娱乐等信息的多媒体专业视听系统。多媒体信息发布系统为满足大众用户使用设计，在单机、局域网或广域网内多台终端海报机的条件下都可以灵活实现媒体信息的发布，操作简单、方便、快捷。

新视互联是一家专业从事新媒体产品研发及多媒体互动发布平台整体解决方案提供商，公司多年来一直致力于多媒体互动发布系统、互动触控技术、数字传输技术、数字智能显示设备的研发、生产、销售。

公司自成立以来凭借自身多年的行业经验积累和追求卓越的创新精神，已成为了新媒体传播领域信息化建设方面的首选供应商。在项目（产品）研发、中试、技术跟进与服务等各环节都具有无可比拟的优势，设有研发中心、生产中心、营销中心和客户服务中心。能针对行业特点、客户需求定制其配套的解决方案和应用软件，协助客户打造功能强大、稳定安全的企业级信息传播系统。已拥有成熟的多媒体互动发布管理系统软件与高清互动触摸系列、高清互动自助打印终端系列、高清数字显示一体机系列、超薄挂墙系列、超薄双屏吊装系列、户外高清高亮一体机系列、拼接屏系列等丰富的终端产品线。

产品性能可靠、销售网络 遍布全国。公司高度重视人才引进与技术创新，以“人才为本，创新为魂”为立身之本，引进多名各种高端技术专业人才，坚持以过硬的技术和诚信为人的原则给客户提供一流的服务。其产品已经成功在全国多个地区城市投入使用，并远销南美，欧洲；与华东、华南、华北、西部等当地系统集成商和行业专用用户达成友好合作关系。行业范围涉及通信、金融、品牌零售、商超百货、政府、校园、交通、新传媒、医疗、酒店、影院等行业。在协助客户进行数字化、信息化建设，创造更大价值的同时，也奠定了新视互联在行业内的领军地位。

一、版本简介

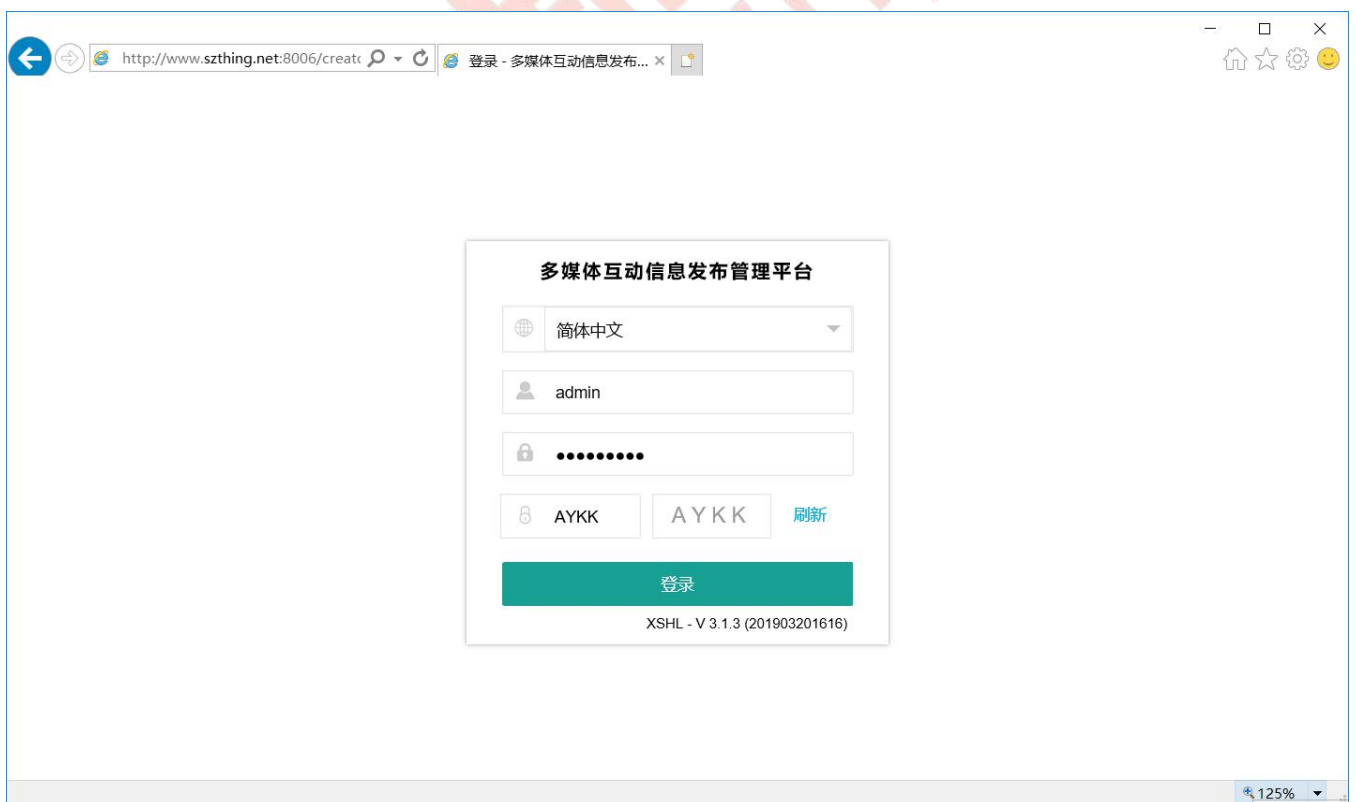
（一）专业版多媒体互动信息管理平台，系统语言支持中文、繁体、英文，在 IE 浏览器或谷歌浏览器，提供客户自己任意电脑安装编辑端专业版编辑端软件登陆默认用户名：admin 密码：admin568 两种使用模式，第一，专业版局域网管理对应管理局域网播放设备，如果局域网使用软件无授权功能模块，无分权限账户功能，终端连接需要编辑端手动添加终端 License 激活码。第二，专业版外网管理针对服务器设置端口映射，增加授授权功能模块，支持分级分账户管理，注册码管理功能模块，终端连接需要编辑端自动添加终端 License 激活码，域名解析指定到编辑端软件主机 IP 地址，（建议域名解析外网登陆软件）映射端口如下：端口另行提供资料，专业版外网管理时需要我司提供对应的域名服务注册文件，专业版多媒体互动信息发布管理平台支持 200 台播放设备管理。

(二) 企业版软件需我公司专业技术人员远程安装客户指定服务器进行远程配置安装调试服务, 服务器建议使用云端配置服务器, 配置要求如下: (1)、CPU: 4Core (2)、RAM: 8G (3)、HDD: 系统 100G (云盘)+数据盘 500G (SSD 云盘) (4)、带宽: 10M (最低 5M) (5)、OS: Windows Server 2008 R2 企业版或以上版本 SP1 64 位系统, 服务器公网开放以下端口: 端口另行提供资料, 服务器系统面基本配置 (1)、禁止 Windows 更新, 服务器公网 IP 对应域名, (域名登陆 HTTP 及 HTTPS 两种方式) 如采用 HTTPS 域名登陆服务器方式, 服务器必须开通 4949 和 443 通讯端口, 另请提供域名证书资料, 企业版多媒体互动信息发布管理平台支持 5000 台播放终端。

专业版功能与企业版功能差异, 第一, 专业版挂载终端数量 200 台, 企业版挂载终端数量 5000 台, 专业版没有报表功能模块, 不支持远程升级安卓系统和远程升级终端 APK 播放器, 企业版支持远程升级终端安卓系统升级, 支持远程升级终端 APK 播放器。专业版与企业版操作流程保持一直, 同时都支持远程巡检模块, 支持多终端点对点拼接, 异形拼接, 支持环境巡检功能门禁报警、水浸传感器、撞击传感器, 液晶屏背光传感器、烟雾传感器、机箱 (加热器) 温度传感器、液晶屏屏前温度传感器、液晶屏屏后温度传感器。

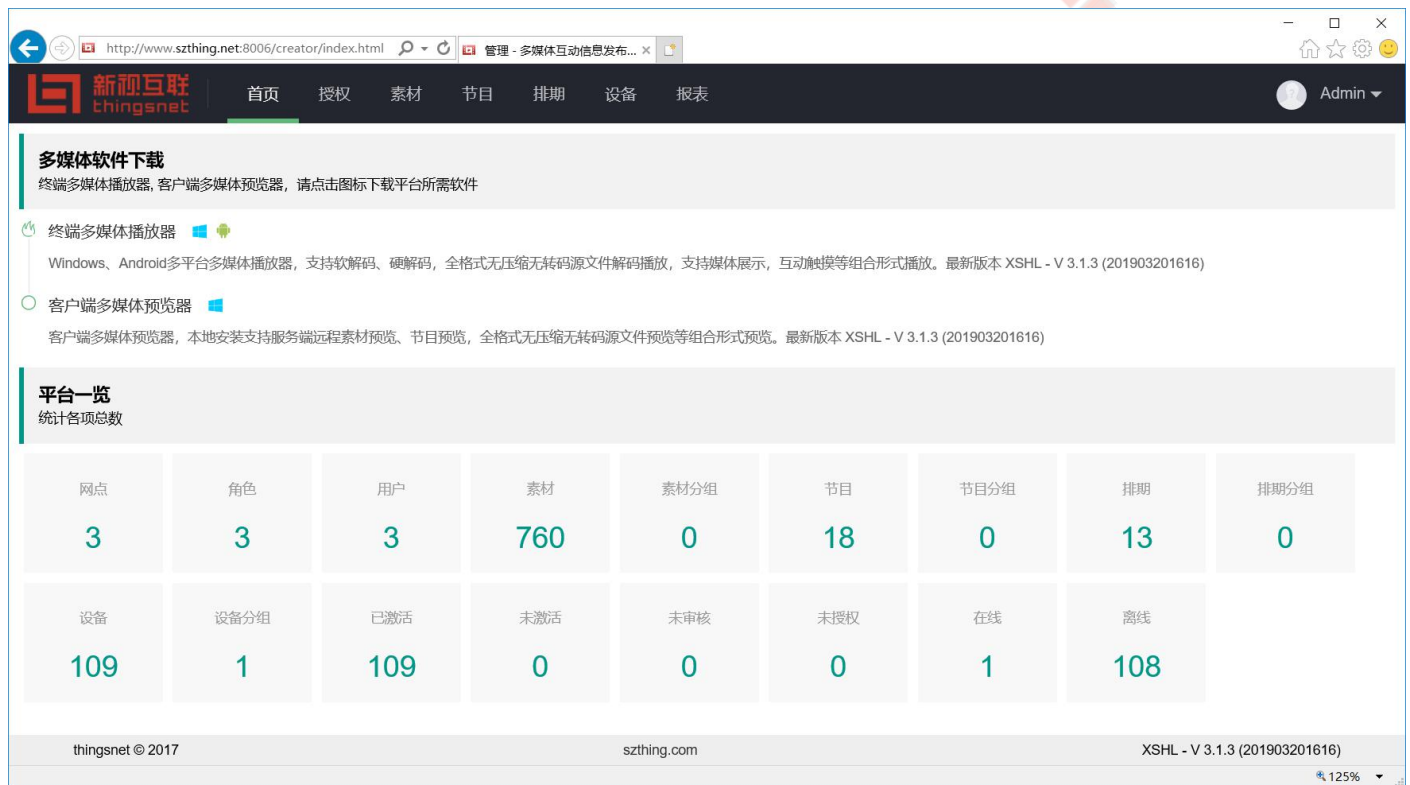
软件登陆介绍,

多媒体互动信息发布管理平台登陆方式目前采用 IE 浏览器或谷歌浏览器输入地址登陆打开, 系统语言支持中文、繁体、英文, 在 IE 浏览器或谷歌浏览器地址栏输入服务端配置的地址链接如固定 IP 或者域名 (以下以 <http://www.szthing.net> 服务器为例) 如下图:



二、首页

多媒体互动信息发布管理平台编辑器打开后进入系统首页，首页两大功能模块，支持 windows、android 多平台多媒体播放器下载，支持软件解码，硬解码，全格式无压缩无转码源文件播放，支持媒体展示，互动触摸等组合形式播放。支持客户端多媒体预览器下载，客户端多媒体预览器，本地安装支持服务器端远程素材预览，节目预览，全格式无压缩无转码源文件预览等组合形式预览，平台一览功能，统计各项总数，直观显示所属账户功能数据状态，如下图：



功能简介：

首页版面支持终端多媒体播放软件下载，支持 windows，android 平台系统安装播放，支持所在账户平台模块各项数据统计总数直观显示。

三、授权

1. 网点管理，支持竖状显示根据不同区域划分管理模式。如下图：

功能简介：

网点管理，支持不同区域分级管理模式，级别查询，关键词搜索，针对总公司分级子公司及分公司的分级管理。

http://www.szthing.net:8006/creator/index.html

管理 - 多媒体互动信息发布...

新视互联 thingsnet

首页 授权 素材 节目 排期 设备 报表

Admin

网点管理

名称

网点 thingsnet

地区 请选择国家 请选择省/州 请选择市 请选择县/区

备注

返回 确定

thingsnet © 2017 szthing.com XSHL - V 3.1.3 (201903201616)

http://www.szthing.net:8006/creator/security_station_list.html

功能简介:

网点创建输入子公司的网点名称点击确定。

2. 角色管理，支持竖状显示根据用户分配不同的功能设置划分管理分级权限。如下图:

http://www.szthing.net:8006/creator/index.html

管理 - 多媒体互动信息发布...

新视互联 thingsnet

首页 授权 素材 节目 排期 设备 报表

Admin

网点管理

角色管理

+创建 删除 所有级别

关键字

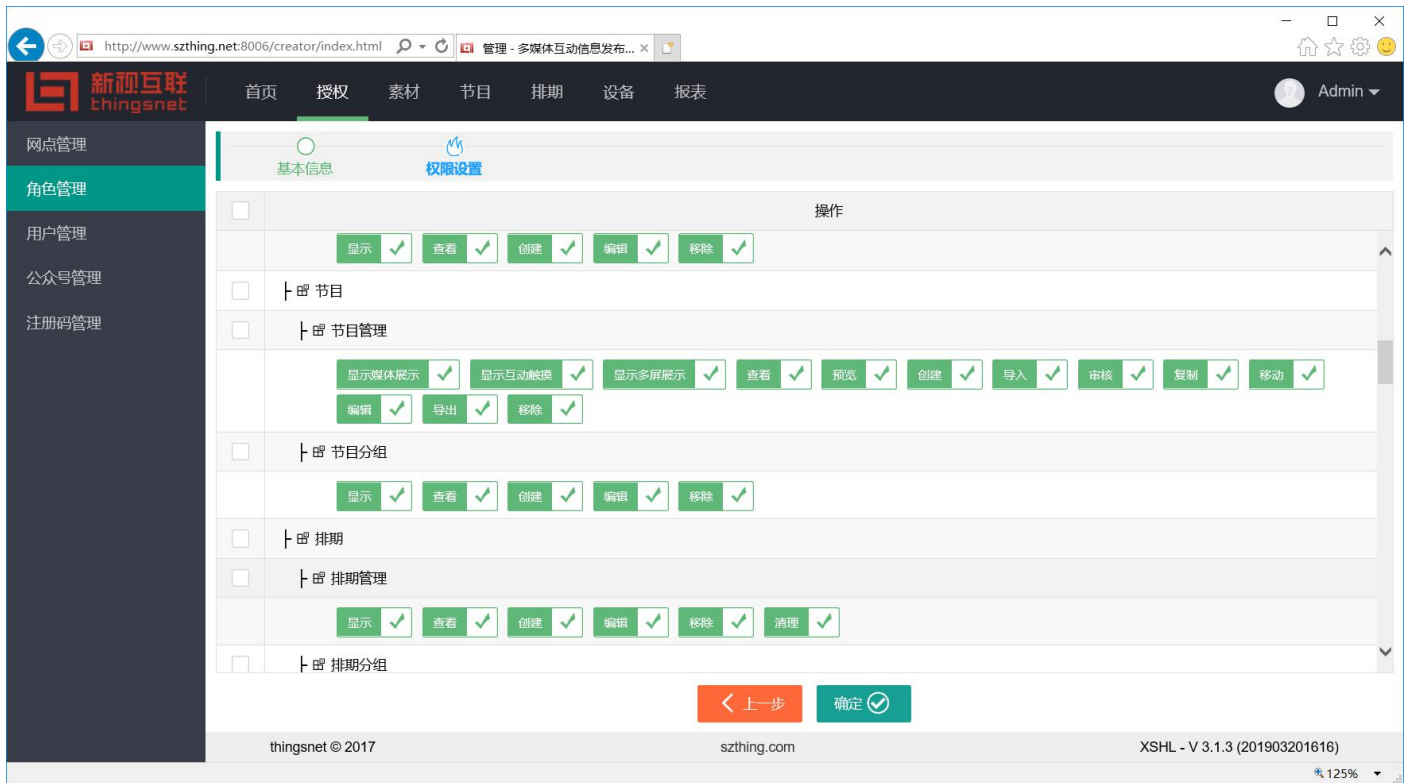
名称	状态	操作
thingsnet		+创建子角色
szthing		+创建子角色
jack		+创建子角色
jack	有效	查看 编辑

1 20条/页 共3条 到第 1 页 确定

thingsnet © 2017 szthing.com XSHL - V 3.1.3 (201903201616)

功能简介:

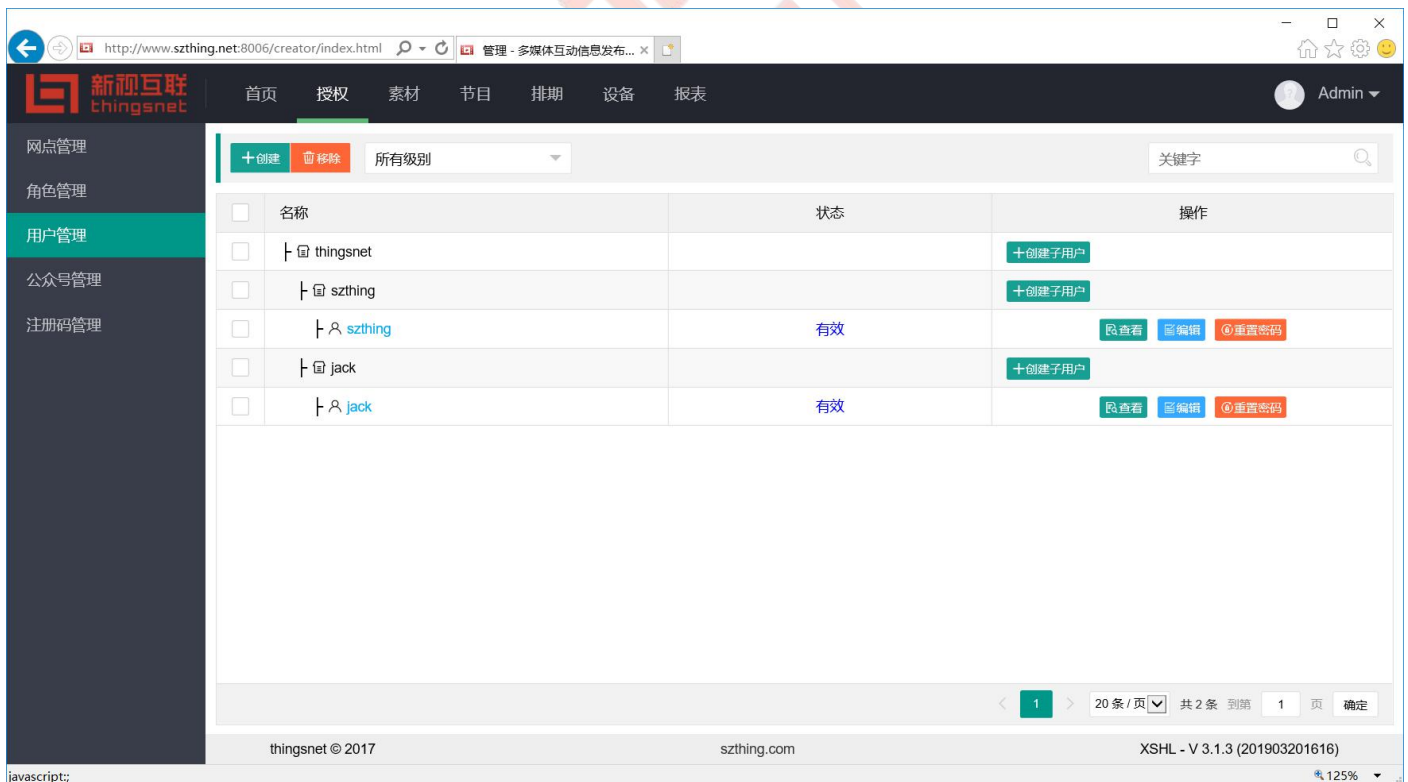
角色功能创建用户的管理模块，分配管理模式，级别查询，关键词搜索，点击创建子角色功能管理权限。



功能简介:

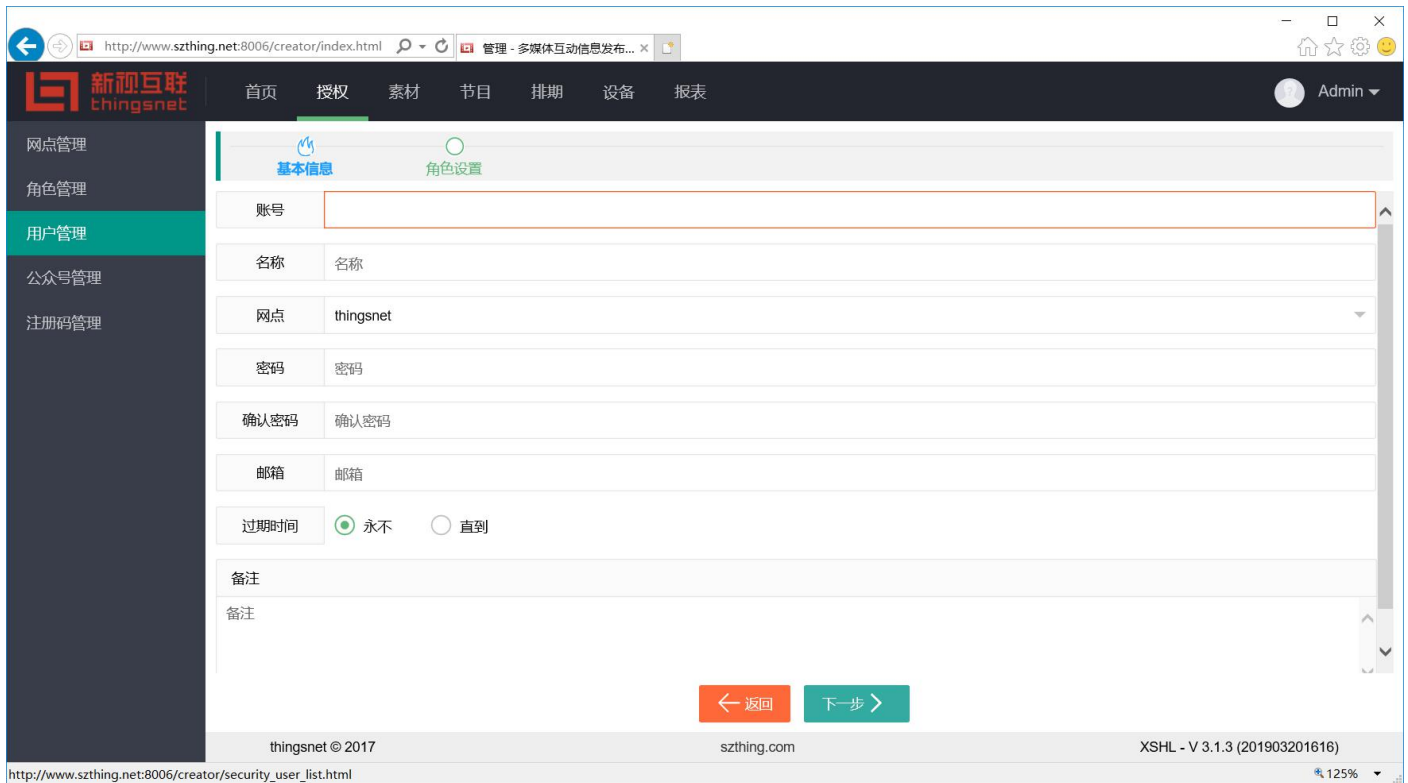
角色权限选择版本提供功能参数选择，选择后确定保存。

3. 用户管理，支持竖状显示根据用户分配账户及密码登陆功能支持设置账户有效期设置管理权限。如下图：



功能简介:

用户管理创建下一级用户设置用户名及密码权限，级别查询，关键词搜索，设置账户登陆有效期限。



新视互联 thingsnet

首页 授权 素材 节目 排期 设备 报表 Admin

网管管理 角色管理 用户管理 公众号管理 注册码管理

基本信息 角色设置

账号

名称

网点 thingsnet

密码

确认密码

邮箱

过期时间 ☒ 永不 ☐ 直到

备注

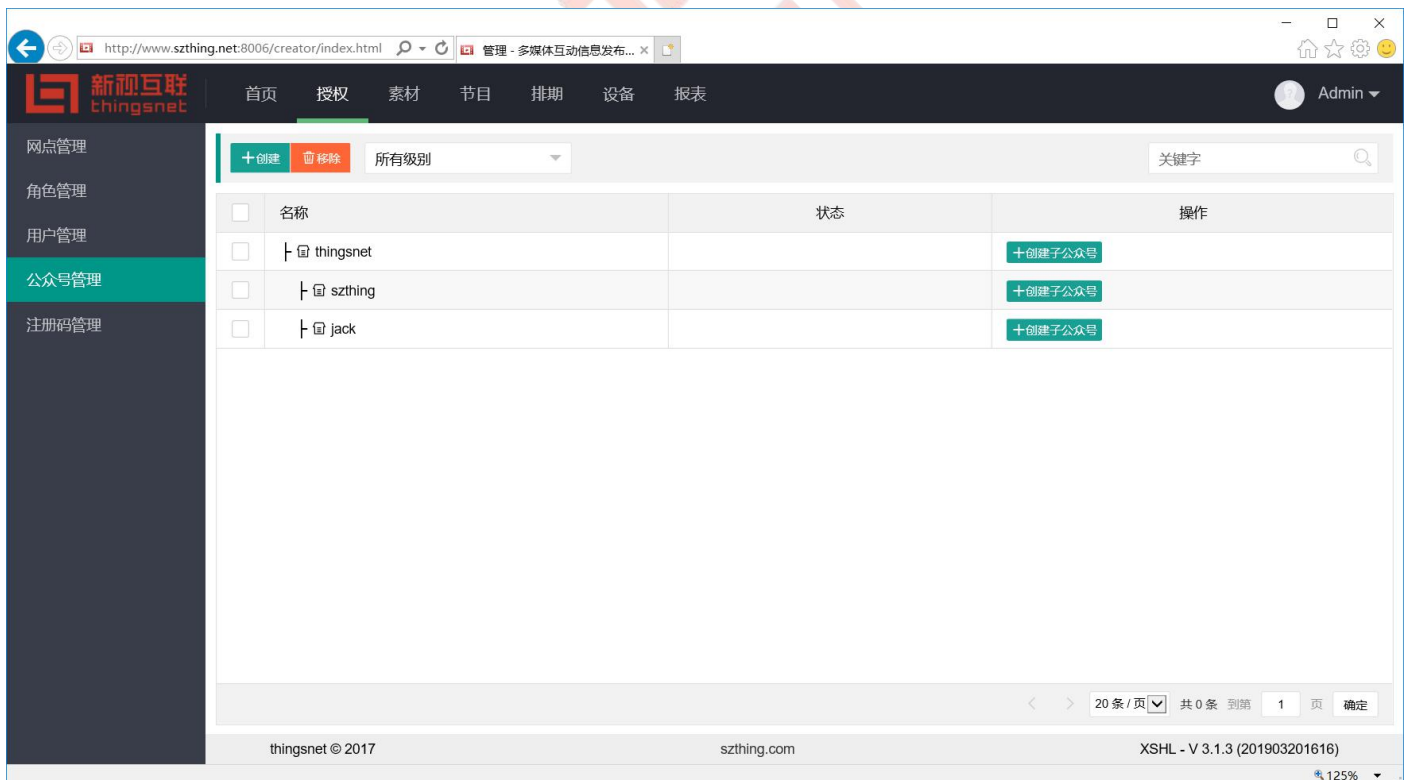
← 返回 下一步 →

thingsnet © 2017 szthing.com XSHL - V 3.1.3 (201903201616)

功能简介：

用户设置账号，名称，归属网点选择，登陆密码设置等相关资料填写，点击下一步确定。

4. 公众号管理，支持微信公众号设置账户有效期设置管理权限。如下图：



新视互联 thingsnet

首页 授权 素材 节目 排期 设备 报表 Admin

网管管理 角色管理 用户管理 公众号管理 注册码管理

+ 创建 删除 所有级别 关键字

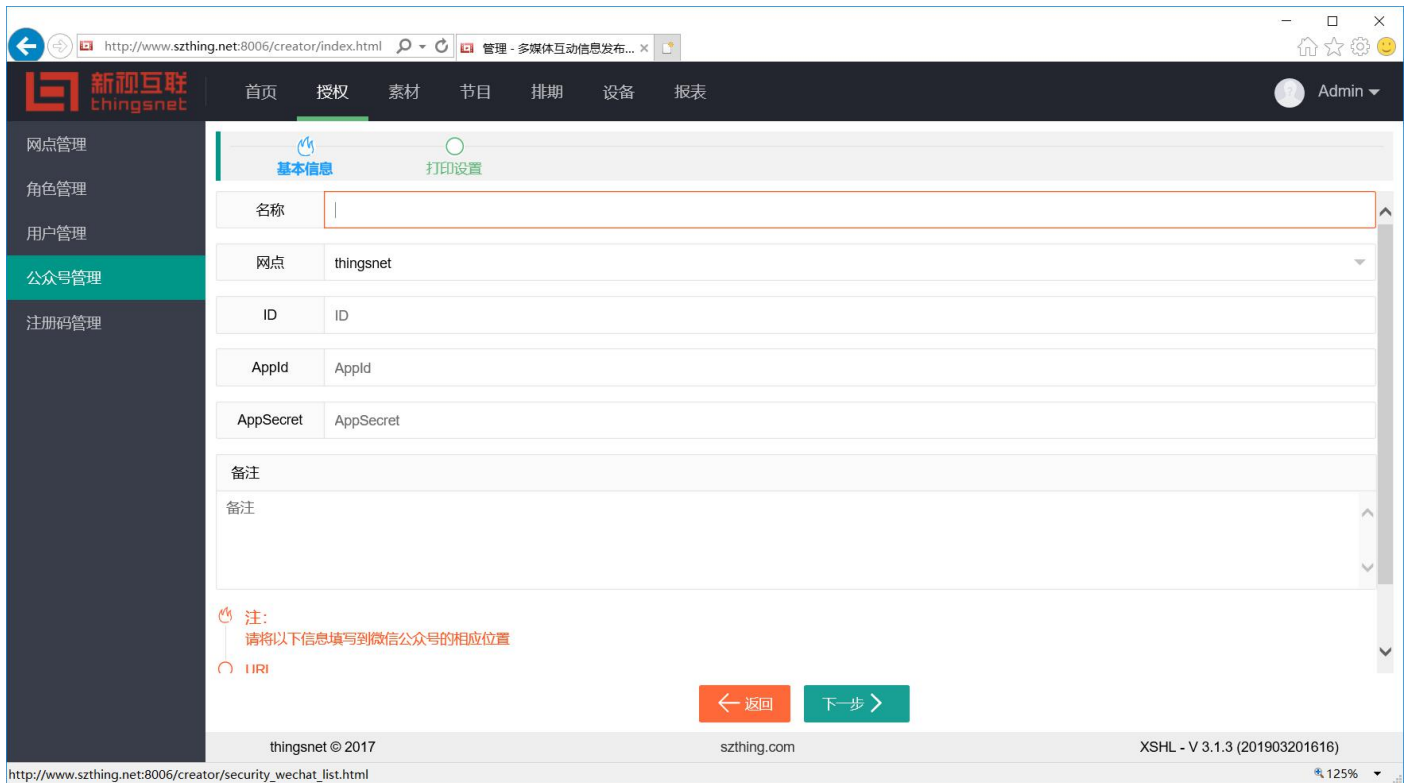
<input type="checkbox"/>	名称	状态	操作
<input type="checkbox"/>	└ 国 thingsnet		+ 创建子公众号
<input type="checkbox"/>	└ 国 szthing		+ 创建子公众号
<input type="checkbox"/>	└ 国 jack		+ 创建子公众号

20 条 / 页 共 0 条 到第 1 页 确定

thingsnet © 2017 szthing.com XSHL - V 3.1.3 (201903201616)

功能简介：

公众号设置账号，名称，归属网点选择，登陆密码设置等相关资料填写，点击下一步确定。



新视互联 thingsnet

首页 授权 素材 节目 排期 设备 报表 Admin

网管管理
角色管理
用户管理
公众号管理
注册码管理

基本信息 打印设置

名称

网点 thingsnet

ID ID

AppId AppId

AppSecret AppSecret

备注

备注

注:
请将以下信息填写到微信公众号的相应位置

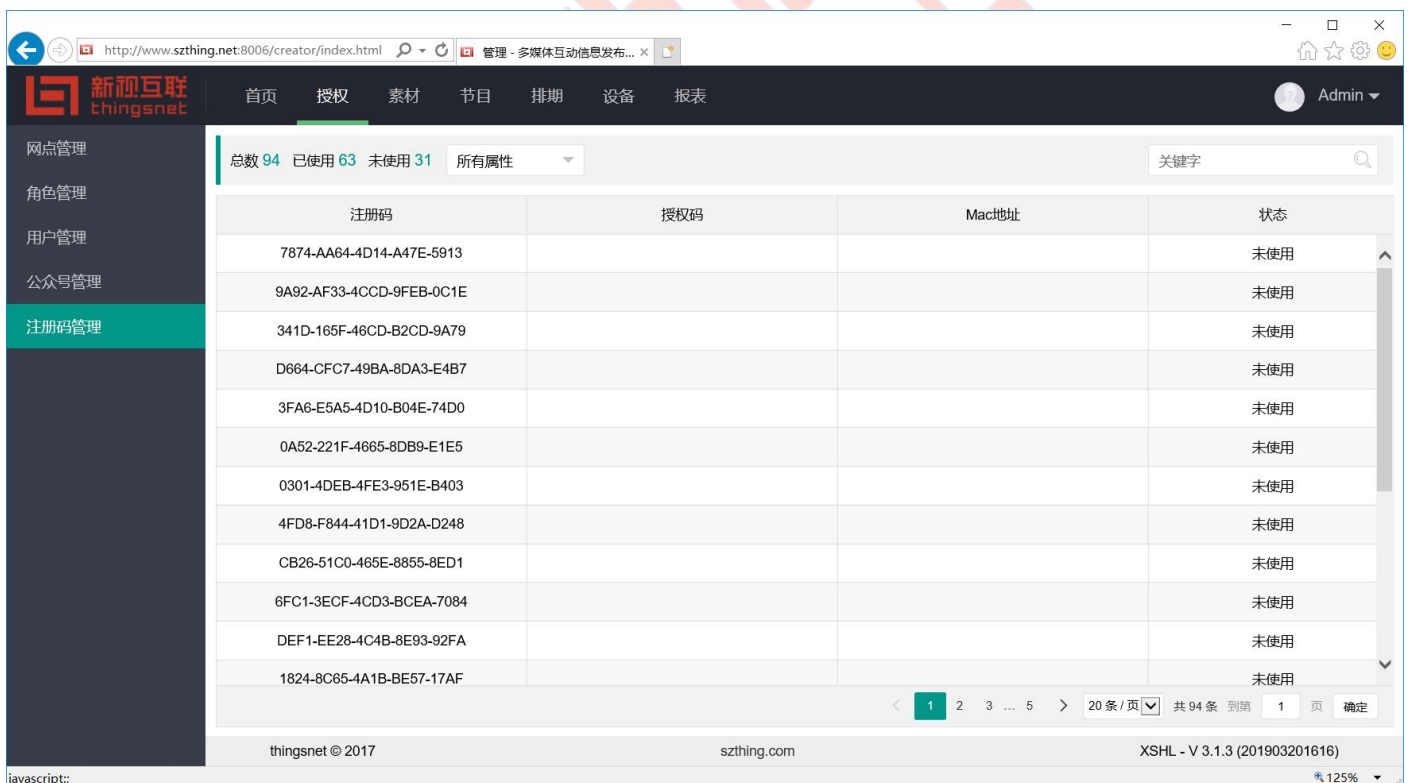
URI

← 返回 下一步 →

thingsnet © 2017 szthing.com XSHL - V 3.1.3 (201903201616)

http://www.szthing.net:8006/creator/security_wechat_list.html

5. 注册码管理，支持总数显示，已使用显示，未使用显示。如下图：



新视互联 thingsnet

首页 授权 素材 节目 排期 设备 报表 Admin

网管管理
角色管理
用户管理
公众号管理
注册码管理

总数 94 已使用 63 未使用 31 所有属性 关键字

注册码	授权码	Mac地址	状态
7874-AA64-4D14-A47E-5913			未使用
9A92-AF33-4CCD-9FEB-0C1E			未使用
341D-165F-46CD-B2CD-9A79			未使用
D664-CFC7-49BA-8DA3-E4B7			未使用
3FA6-E5A5-4D10-B04E-74D0			未使用
0A52-221F-4665-8DB9-E1E5			未使用
0301-4DEB-4FE3-951E-B403			未使用
4FD8-F844-41D1-9D2A-D248			未使用
CB26-51C0-465E-8855-8ED1			未使用
6FC1-3ECF-4CD3-BCEA-7084			未使用
DEF1-EE28-4C4B-8E93-92FA			未使用
1824-8C65-4A1B-BE57-17AF			未使用

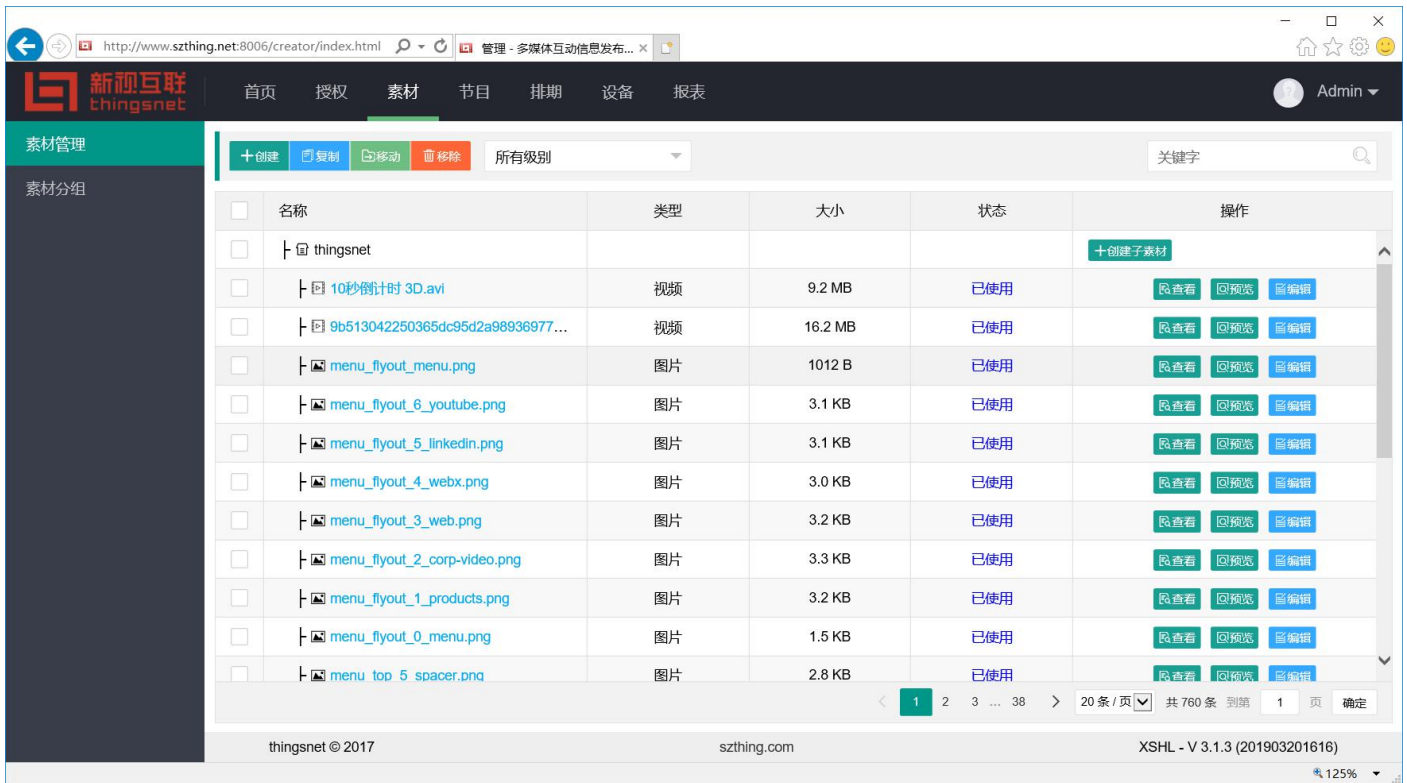
1 2 3 ... 5 > 20条/页 共94条 到第 1 页 确定

thingsnet © 2017 szthing.com XSHL - V 3.1.3 (201903201616)

javascript;

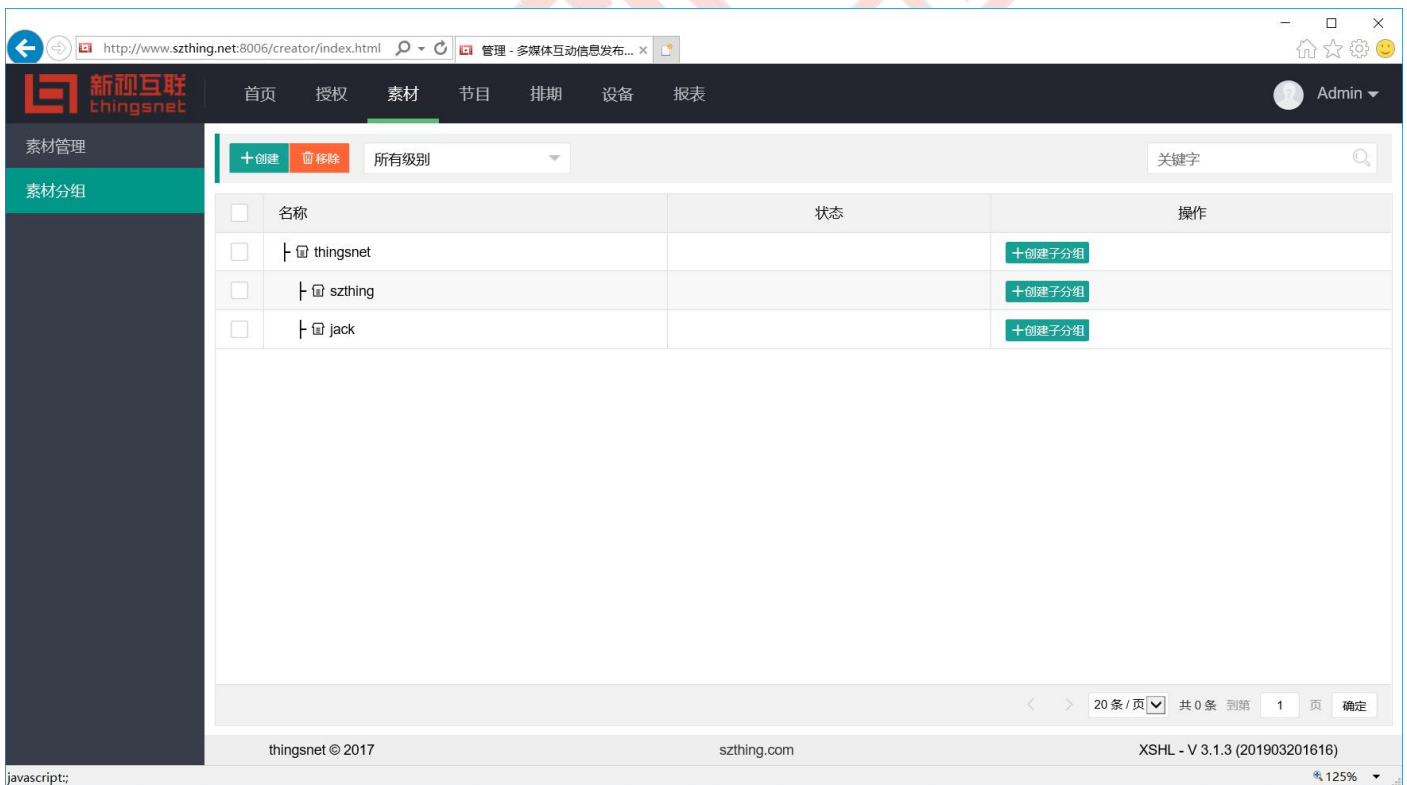
四、素材

素材管理支持竖状显示，上传素材，复制，移动，移除等功能，素材分组管理针对不同的素材进行分组管理，直观显示所有素材。如下图：



功能简介：

素材创建选择需要的素材上传与服务器等待节目制作流程，级别查询，关键词搜索。

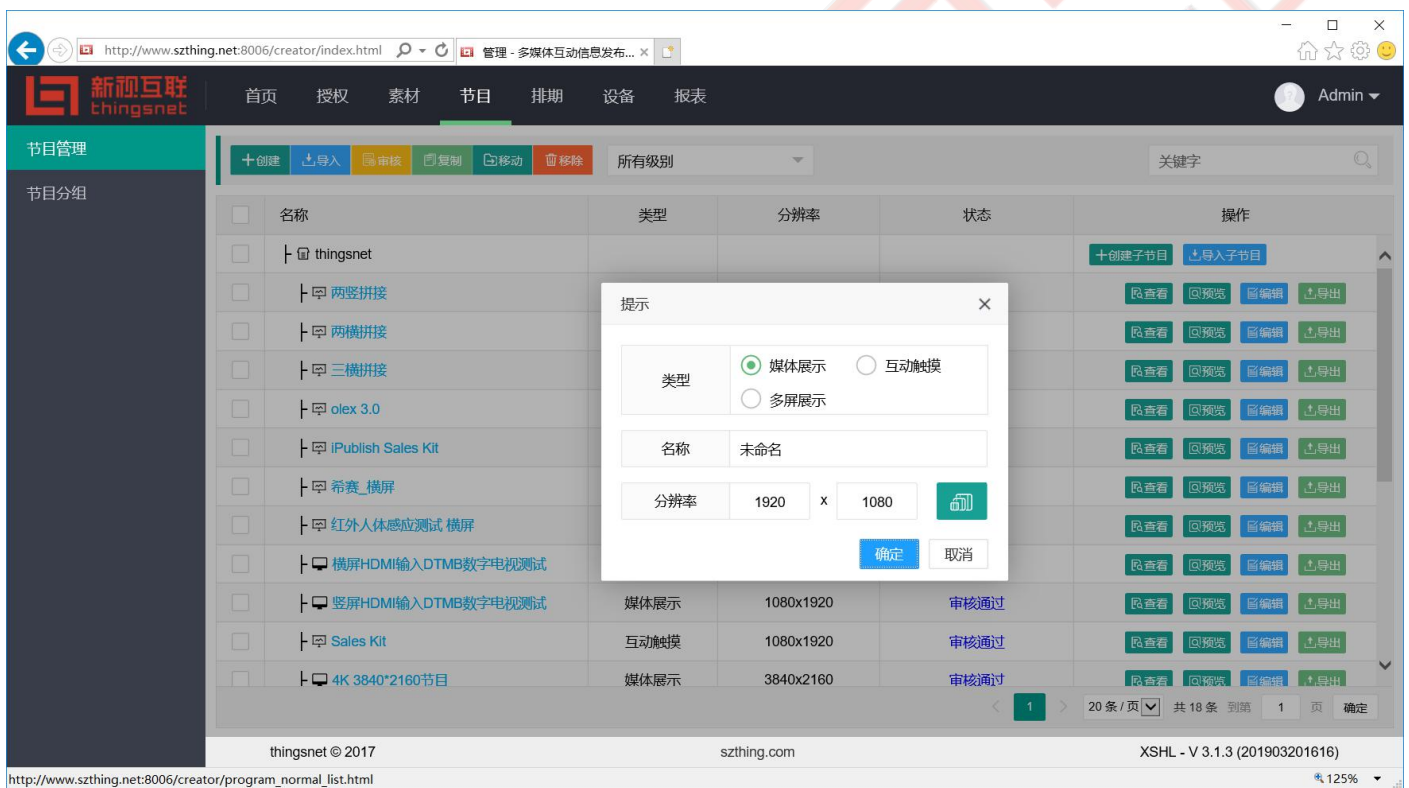


功能简介：

素材分组上传素材后进行分类分组管理，级别查询，关键词搜索。

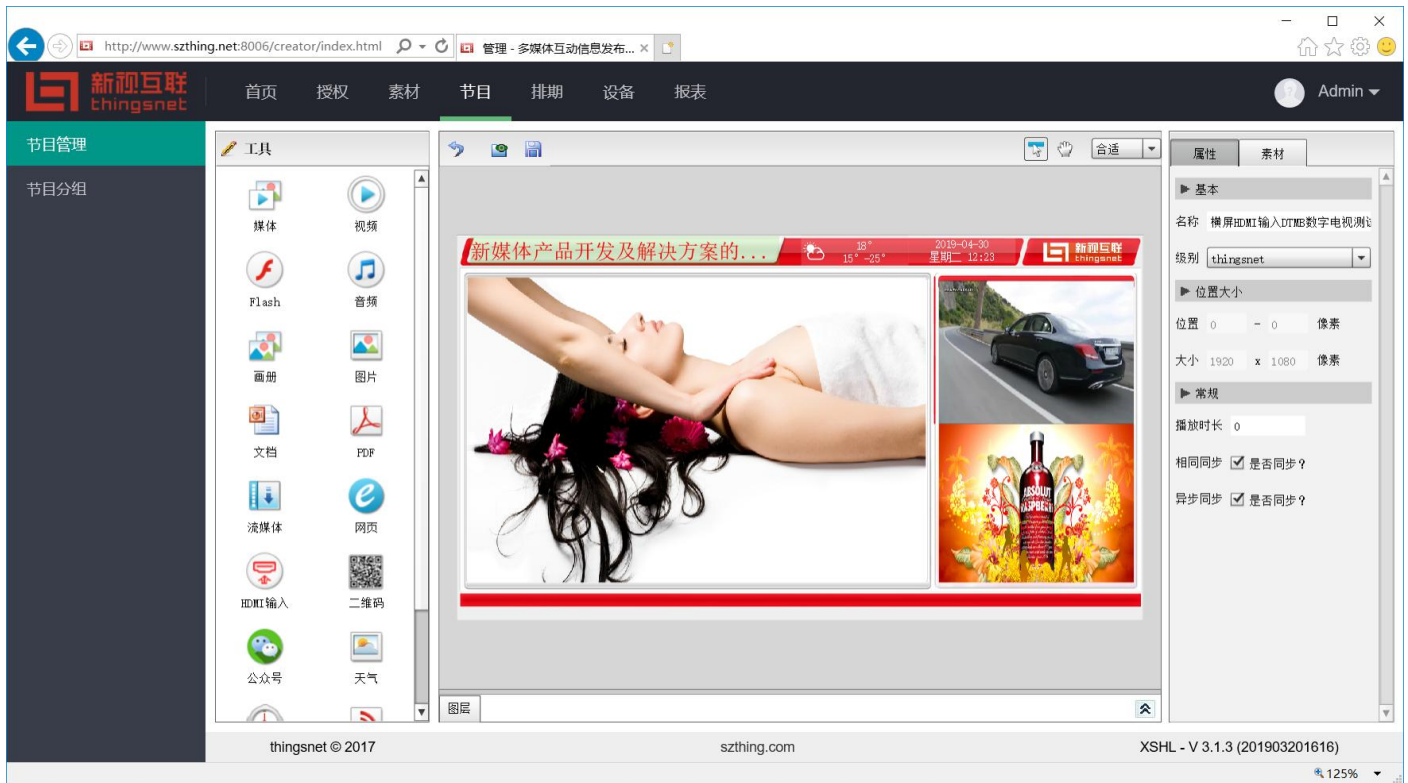
五、节目

节目模块包含媒体展示、互动触摸、多屏展示几大模块，媒体展示针对设备无触摸功能的终端，互动触摸针对设备有触摸的终端，支持双屏异步显示单触摸功能两者节目制作流程一直，多屏展示支持多终端独立拼接功能，支持异形拼接功能，选择节目制作多终端在排期制作时选择拼接方式，节目功能为终端播放器端播放排期提供相应的节目内容。在节目制作中可以根据自己所需要播放的内容，在节目制作中设计媒体文件的播放形式，比如播放的布局位置、界面大小、播放时长、播放次数、播放内容等等都需在此模块中进行设置，只有创建了节目后才可以做节目排期设置，每一个制作好的节目保存后在节目列表中都会存储一条记录。节目制作中可制作的节目内容包含图片、视频、flash、office、pdf、文本等各类媒体资源，节目管理支持竖状显示，创建，审核，导入，复制，移动，移除等功能，针对不同的需要管理节目，节目分组支持竖状显示分组管理模式，如下图：



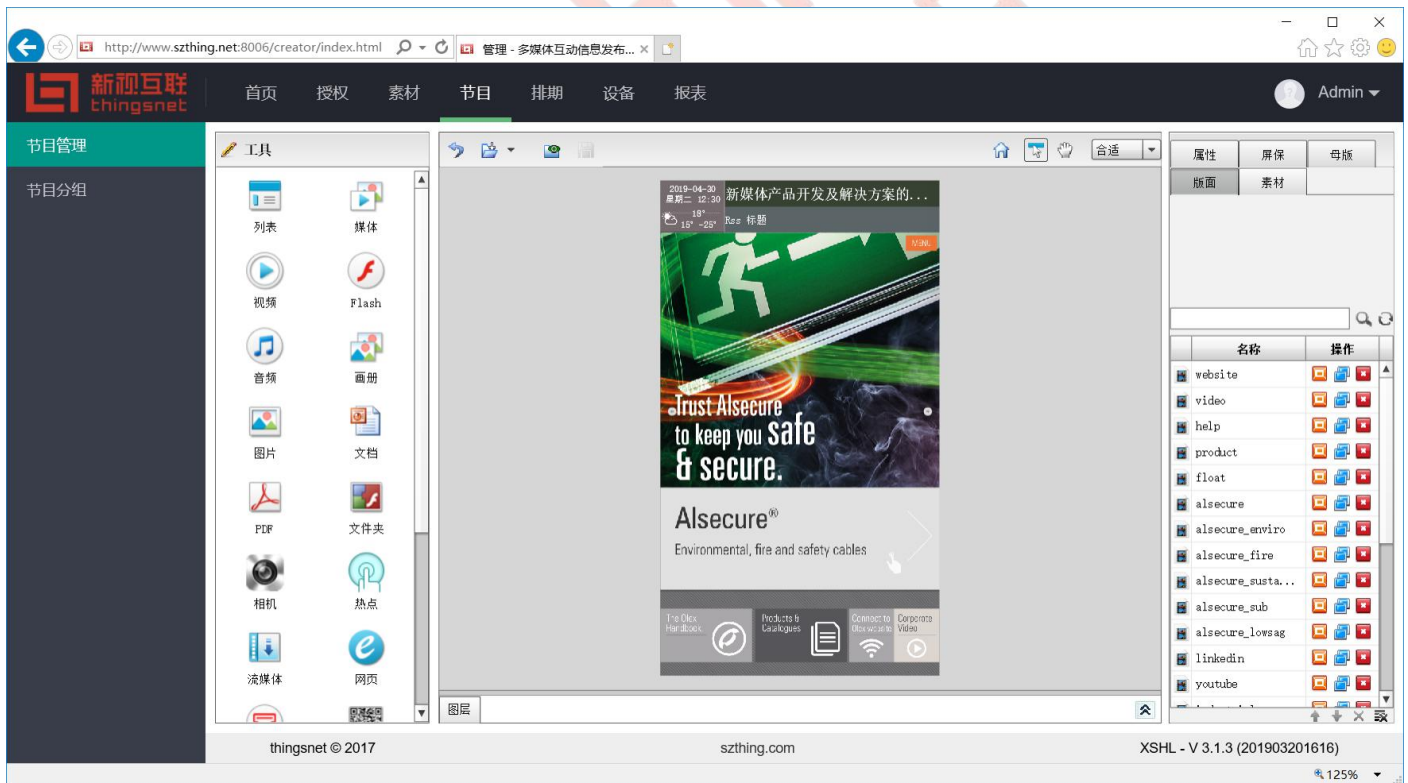
功能简介：

节目创建进入版面选择，级别查询，关键词搜索，媒体展示针对设备无触摸功能的终端制作节目，互动触摸针对有设备有触摸功能的终端制作节目，分辨率根据终端反馈值选择，支持自定义分辨率功能。



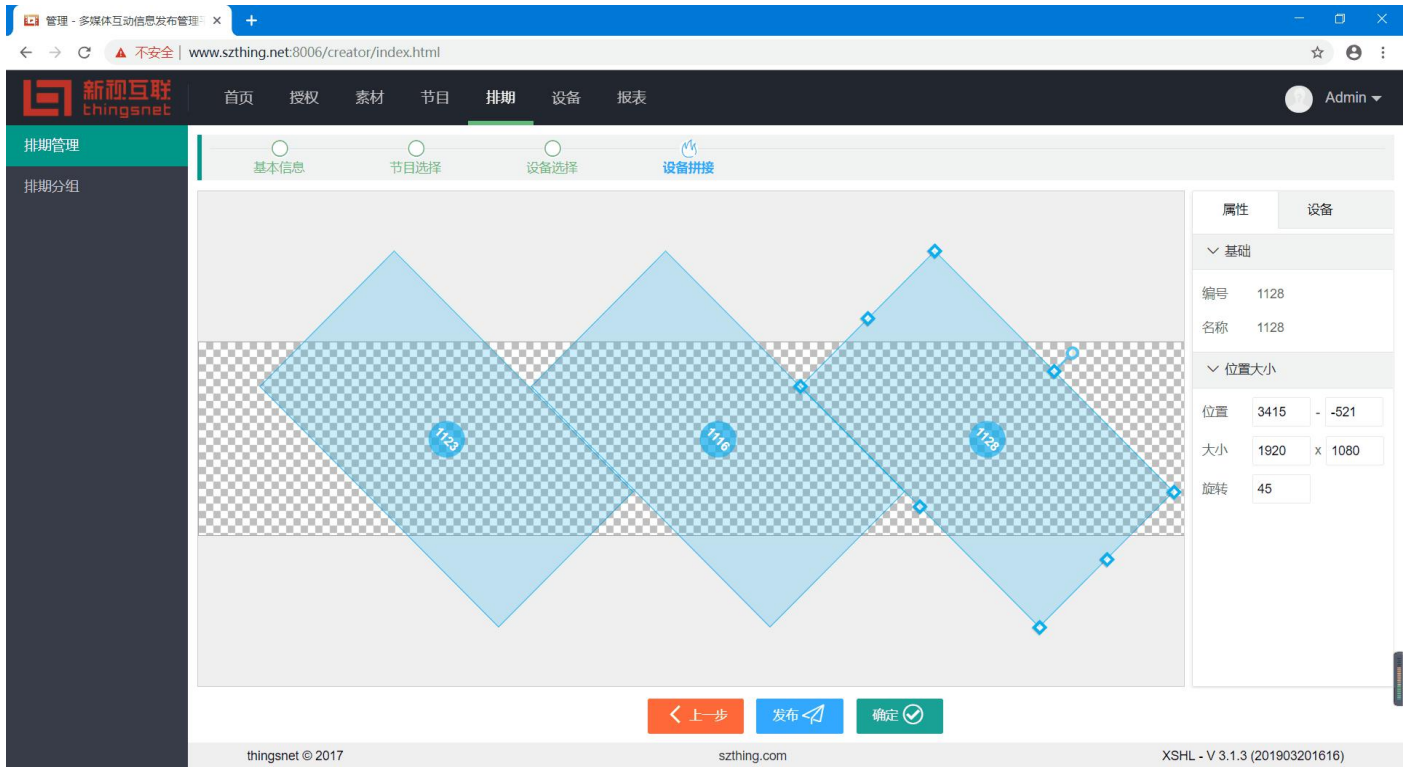
功能简介:

节目创建进入版面选择, 素材拖动添加自定义排版



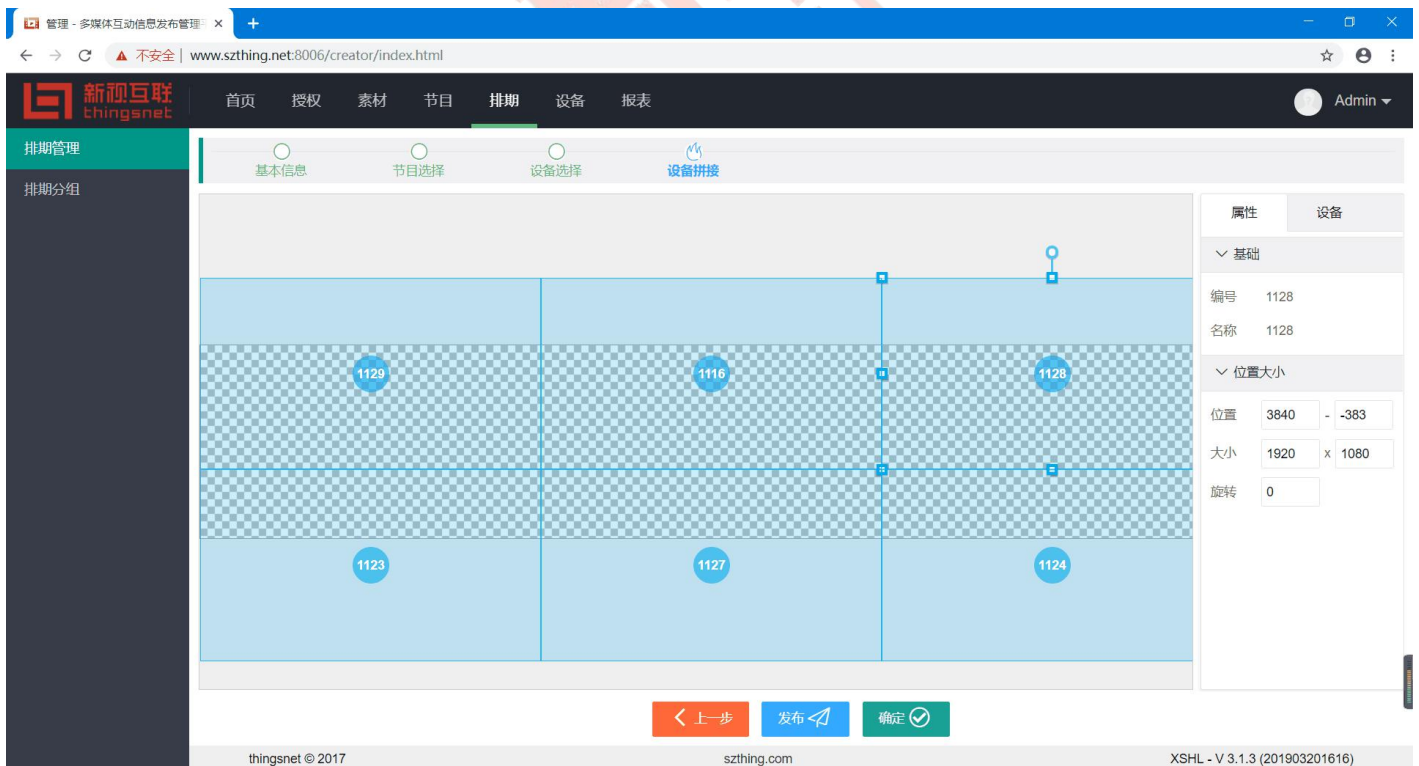
功能简介:

节目创建进入版面选择, 素材拖动添加自定义排版, 支持触摸互动页面跳转。支持屏保、版面、母版。



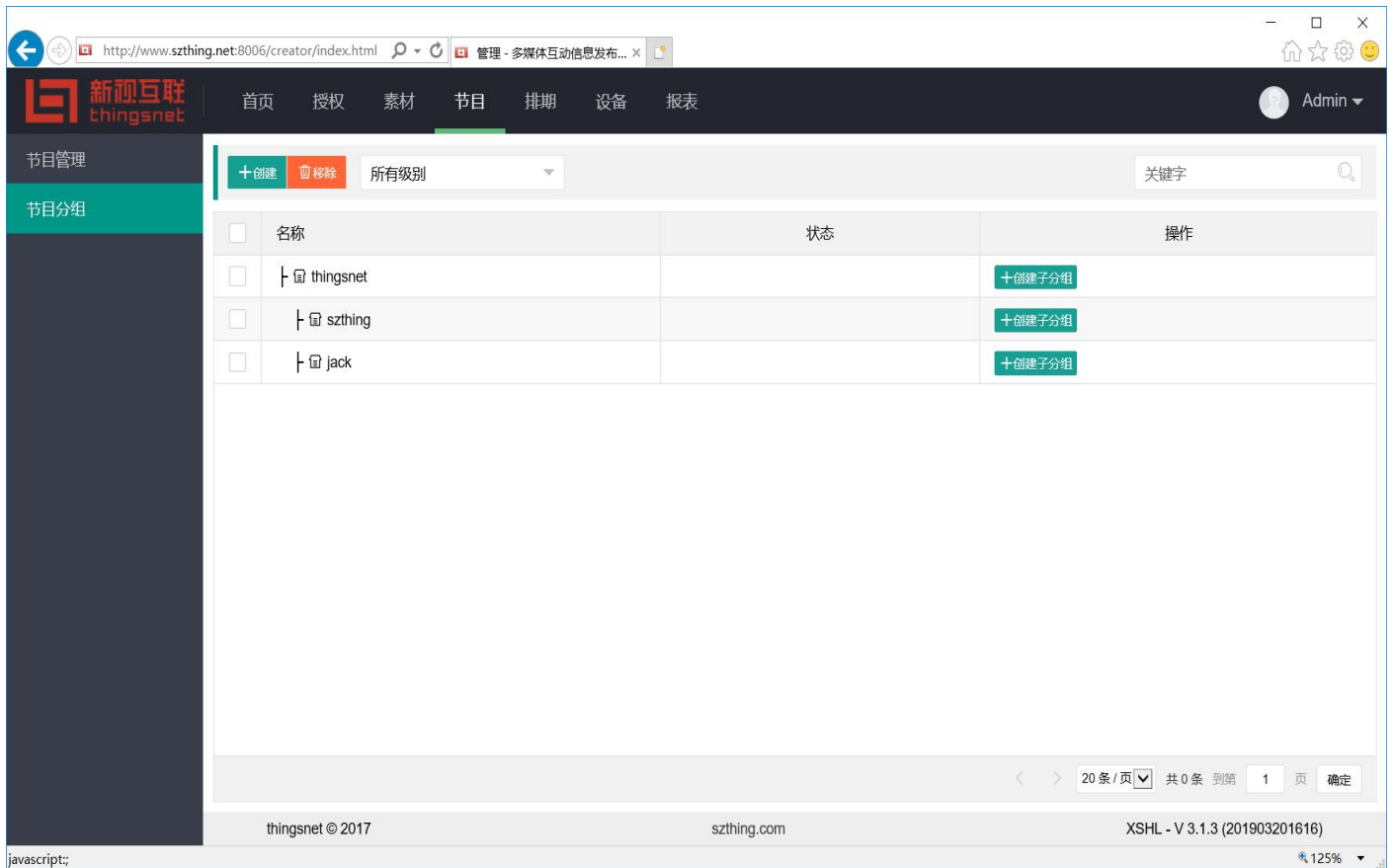
功能简介:

多终端异形拼接进入版面选择, 支持任意角度多终端拼接, 此拼接功能只针对 android 主板, windows 主板暂时不支持



功能简介:

多终端异形拼接进入版面选择, 支持任意角度多终端拼接, 此拼接功能只针对 android 主板, windows 主板暂时不支持



功能简介：

节目制作选择点击左边工具图标拖拽到节目版面添加素材，支持自定义多素材拼贴节目，节目制作完点击预览及节目保存。

工具功能介绍：

功能简介：

所有相关图标素材功能模块均使用的是源文件制作节目，无需素材转码或压缩的方式，均采用硬解码和软解码的组合，呈现源文件的播放效果。

 列表	列表格式，有 4 种排列，基础、网格、横向、纵向。点击右边属性设置播放模式。	 媒体	视频及图片格式，添加组合视频图片播放，点击右边属性设置播放模式。
 视频	视频格式，添加视频素材，点击右边属性设置播放模式。	 Flash	flash 格式，添加 flash 格式素材，点击右边属性设置播放模式。
 音频	音频格式，添加音频素材，点击右边属性设置播放模式。	 画册	动画格式，添加多图片素材，自动切换播放，点击右边属性设置播放模式。
 图片	图片格式，添加单个图片为节目背景图，点击右边属性设置播放模式。	 文档	文档格式，添加 office 文件格式素材，点击右边属性设置播放模式。
 PDF	PDF 格式，添加 PDF 素材，点击右边属性设置播放模式。	 文件夹	文件夹格式，添加指定文件提供下载地址，点击右边属性设置播放模式。
 相机	本地拍照格式，添加本地相机拍照素材，点击右边属性设置播放模式。	 热点	热点格式，添加节目版面素材任意点击互动，点击右边属性设置播放模式。
 流媒体	流媒体格式，添加指定 URL 形式流媒体播放，点击右边属性设置播放模式。	 网页	网页格式，添加指定网页网址指定播放，点击右边属性设置播放模式。
 HDMI输入	视频输入格式，添加视频源输入播放，（android 系统）点击右边属性设置播放模式。	 二维码	二维码格式，添加在线生成二维码，点击右边属性设置播放模式。
 公众号	微信推广格式，添加指定微信公众号信息推广，点击右边属性设置播放模式。	 天气	天气格式，添加当前天气情况显示，点击右边属性设置播放模式。
 时钟	时钟格式，添加节目播放显示时间，点击右边属性设置播放模式。	 RSS	RSS 格式，添加可以订阅新闻等 RSS 消息，点击右边属性设置播放模式。
 文本	文本格式，添加滚动字幕内容播放，点击右边属性设置播放模式。		

功能简介:

节目制作完保存后,支持节目移动,移除,查看,编辑,导出,预览,级别查询,关键词搜索,等相关功能操作。



从左到右功能介绍: 返回按键, 插入不同版面, 节目预览, 节目保存, 主页, 选择模式, 拖动模式, 合适比例



插入屏保: 仅适用 android 人体感应; 插入母版: 多个版面适用到相同素材或者有类似属性时可使用母版, 避免重复制作; 插入版面: 添加新的版面



如果为触摸互动类型的节目, 在右栏属性行为目标栏, 表示: 点击“节目版面指定点”后会有相应一下的动作选择

“跳转”, 表示点击后进入下一个版面

“弹窗”, 表示点击后弹出下一个版面

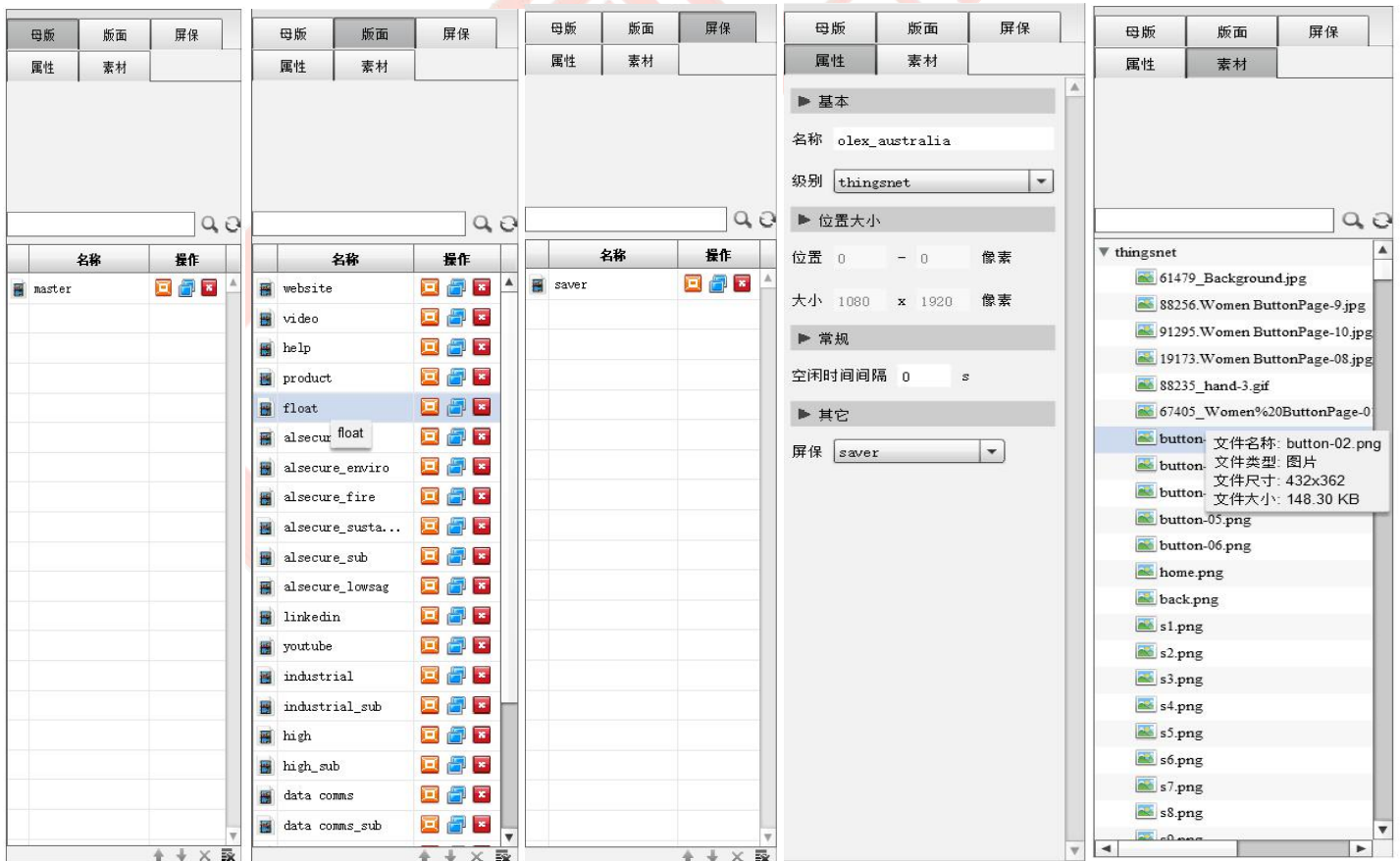
“返回”, 表示点击后返回上一个版面

“主页”, 表示点击后直接返回到首页

“调用”, 表示点击后调用指定的第三方应用程序 (仅适用部分指定的 android 程序)

“发送”, 表示点击后通过蓝牙发送此版面中的文件到指定设备 (仅适用 android)

“拍照”, 表示点击后通过本地相机拍照 (仅适用 windows)



六、排期

排期模块是对节目进行播放时间排版设置，将所需播放的节目排上日程，排期制作需选定指定的某个客户端或多个客户端进行排期设置，排期时间可以按月、按周、按日进行设置播放的时间，排期等功能，排期管理支持竖状显示，创建，发布，移除，清理等功能，针对不同的需要管理排期，排期分组支持竖状显示分组管理模式，如下图：

功能简介：

排期创建日程，创建排期名称，选择级别账户，日期选择有效期确定后点击确定进入下一步设置。

功能简介：

排期创建日程，创建排期名称，选择级别账户，日程选择时间有效期设置。

排期管理

排期分组

+ 创建 < 发布 删除 清理 所有级别 关键字

名称	时段	状态	操作
thingsnet			+ 创建子排期
节目互动	2019-04-28 ~ * 全天 重复	有效	查看 编辑
两竖拼接	2019-04-10 ~ * 全天 重复	有效	查看 编辑
两屏拼接	2019-04-10 ~ * 全天 重复	有效	查看 编辑
三屏拼接	2019-04-10 ~ * 全天 重复	有效	查看 编辑
olex 3.0	2019-03-14 ~ * 全天 重复	有效	查看 编辑
demo olex	2019-03-11 ~ * 全天 重复	有效	查看 编辑
公交信息节目	2019-01-24 ~ * 全天 重复	有效	查看 编辑
竖屏双节目切换DTMB测试	2018-07-02 ~ * 全天 重复	有效	查看 编辑
横屏双节目切换DTMB测试	2018-07-02 ~ * 全天 重复	有效	查看 编辑
4K 3840*2160测试	2018-04-11 ~ * 全天 重复	有效	查看 编辑
红外人体感应测试	2018-03-26 ~ * 全天 重复	有效	查看 编辑

thingsnet © 2017 szthing.com XSHL - V 3.1.3 (201903201616)

功能简介:

排期管理支持创建, 发布, 移除, 清理 (过期排期) 查看, 编辑, 级别查询, 关键词搜索等相关流程。

排期管理

排期分组

基本信息 节目选择 设备选择

所有级别 关键字

名称	类型	分辨率	操作
thingsnet			
两竖拼接	多屏展示	2160x1920	预览 选择
两横拼接	多屏展示	3840x1080	预览 选择
三横拼接	多屏展示	5760x1080	预览 选择
olex 3.0	互动触控	1080x1920	预览 选择
iPublish Sales Kit	互动触控	1080x1920	预览 选择
希赛_横屏	互动触控	1920x1080	预览 选择
红外人体感应测...	互动触控	1920x1080	预览 选择
横屏HDMI输入D...	媒体展示	1920x1080	预览 选择

20 条 / 页 共 18 条 到第 1 页 确定

上一步 下一步

thingsnet © 2017 szthing.com XSHL - V 3.1.3 (201903201616)

功能简介:

排期下发左边是节目选择点击选择后后移动到右边功能款点击下一步进入终端选择, 支持级别查询, 关键词搜索。

排期管理

排期分组

基本信息 节目选择 设备选择

设备 设备分组

所有级别 关键字

<input type="checkbox"/>	名称	编号	分辨率	操作
<input type="checkbox"/>	└─ thingsnet			
<input type="checkbox"/>	└─ 1130	1130	1080x1920	选择
<input type="checkbox"/>	└─ dd	1129	1920x1080	选择
<input type="checkbox"/>	└─ 1128	1128	1920x1080	选择
<input type="checkbox"/>	└─ 1127	1127	1920x1080	选择
<input type="checkbox"/>	└─ 1126	1126	1920x1080	选择
<input type="checkbox"/>	└─ 1125	1125	1080x1920	选择
<input type="checkbox"/>	└─ 1124	1124	1920x1080	选择

1 2 3 ... 6 > 20条/页 共 109 条

上一步 发布 确定

thingsnet © 2017 szthing.com XSHL - V 3.1.3 (201903201616)

功能简介:

排期进入终端选择左边是终端选择所需要的终端后移动到右边功能框，支持点击一键发布，或点击确定返回终端节目点击发布节目，支持级别查询，关键词搜索。

排期管理

排期分组

+创建 删除 所有级别 关键字

<input type="checkbox"/>	名称	状态	操作
<input type="checkbox"/>	└─ thingsnet		+创建子分组
<input type="checkbox"/>	└─ szthing		+创建子分组
<input type="checkbox"/>	└─ jack		+创建子分组

20条/页 共 0 条 到第 1 页 确定

thingsnet © 2017 szthing.com XSHL - V 3.1.3 (201903201616)

功能简介:

排期分组针对不同的节目排期分组管理，级别查询，关键词搜索。

七、设备

设备管理包括激活、审核、授权、移动、替换、可用/不可以、锁定/解锁、禁用/启用、参数、地区、开关机、音量、亮度、移除等功能。如下图：

The screenshot shows the 'Device Management' page of the ThingsNet system. The interface includes a sidebar with '设备管理' (Device Management), '设备监控' (Device Monitoring), and '设备分组' (Device Groups). The main content area displays a table of devices with the following columns: 名称 (Name), 编号 (ID), 分辨率 (Resolution), 版本 (Version), 状态 (Status), and 操作 (Actions). The table lists several devices, all of which are '已激活' (Activated). The interface also includes a top navigation bar with '首页' (Home), '授权' (Authorization), '素材' (Materials), '节目' (Programs), '排期' (Scheduling), '设备' (Devices), and '报表' (Reports). The bottom of the page shows the footer with 'thingsnet © 2017', 'szthing.com', and 'XSHL - V 3.1.3 (201903201616)'.

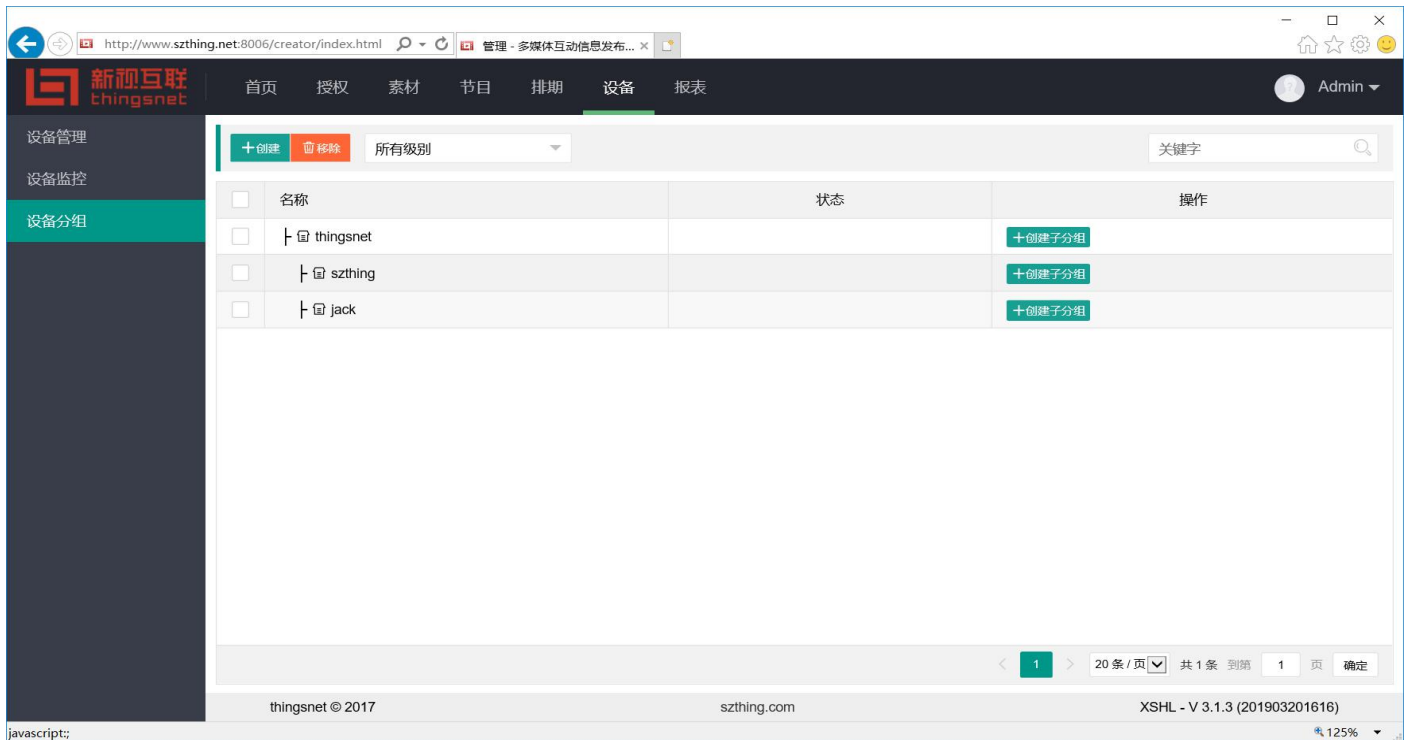
工具简介：

设备管理支持远程终端连接激活、审核、授权、移动、替换、可用/不可以、锁定/解锁、禁用/启用、参数、地区、开关机、音量、亮度、移除等功能设置，支持终端查看，编辑终端名称支持级别查询，属性查询。

The screenshot shows the 'Device Monitoring' page of the ThingsNet system. The interface includes a sidebar with '设备管理' (Device Management), '设备监控' (Device Monitoring), and '设备分组' (Device Groups). The main content area displays a table of devices with the following columns: 名称 (Name), 编号 (ID), 分辨率 (Resolution), 版本 (Version), 状态 (Status), 发布状态 (Release Status), 播放状态 (Playback Status), 环境监测 (Environment Monitoring), and 操作 (Actions). The table lists several devices, all of which are '在线' (Online). The interface also includes a top navigation bar with '首页' (Home), '授权' (Authorization), '素材' (Materials), '节目' (Programs), '排期' (Scheduling), '设备' (Devices), and '报表' (Reports). The bottom of the page shows the footer with 'thingsnet © 2017', 'szthing.com', and 'XSHL - V 3.1.3 (201903201616)'.

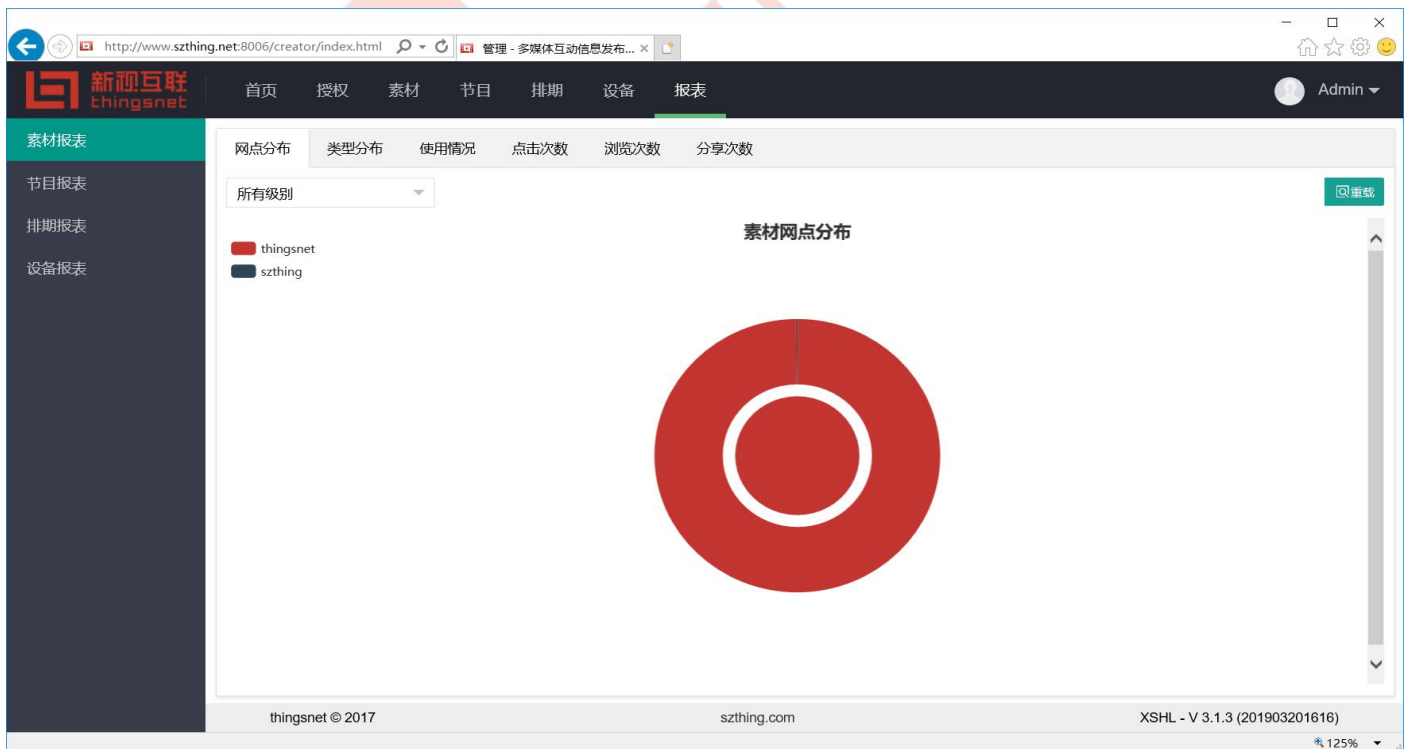
功能简介:

设备监控支持关机、退出、重启设备，重启播放器，发布，截图，清理，清空，升级播放器，升级系统（仅支持安卓系统）支持级别查询，属性查询。支持环境巡检功能门禁报警、水浸传感器、撞击传感器，液晶屏背光传感器、烟雾传感器、机箱（加热器）温度传感器、液晶屏屏前温度传感器、液晶屏屏后温度传感器



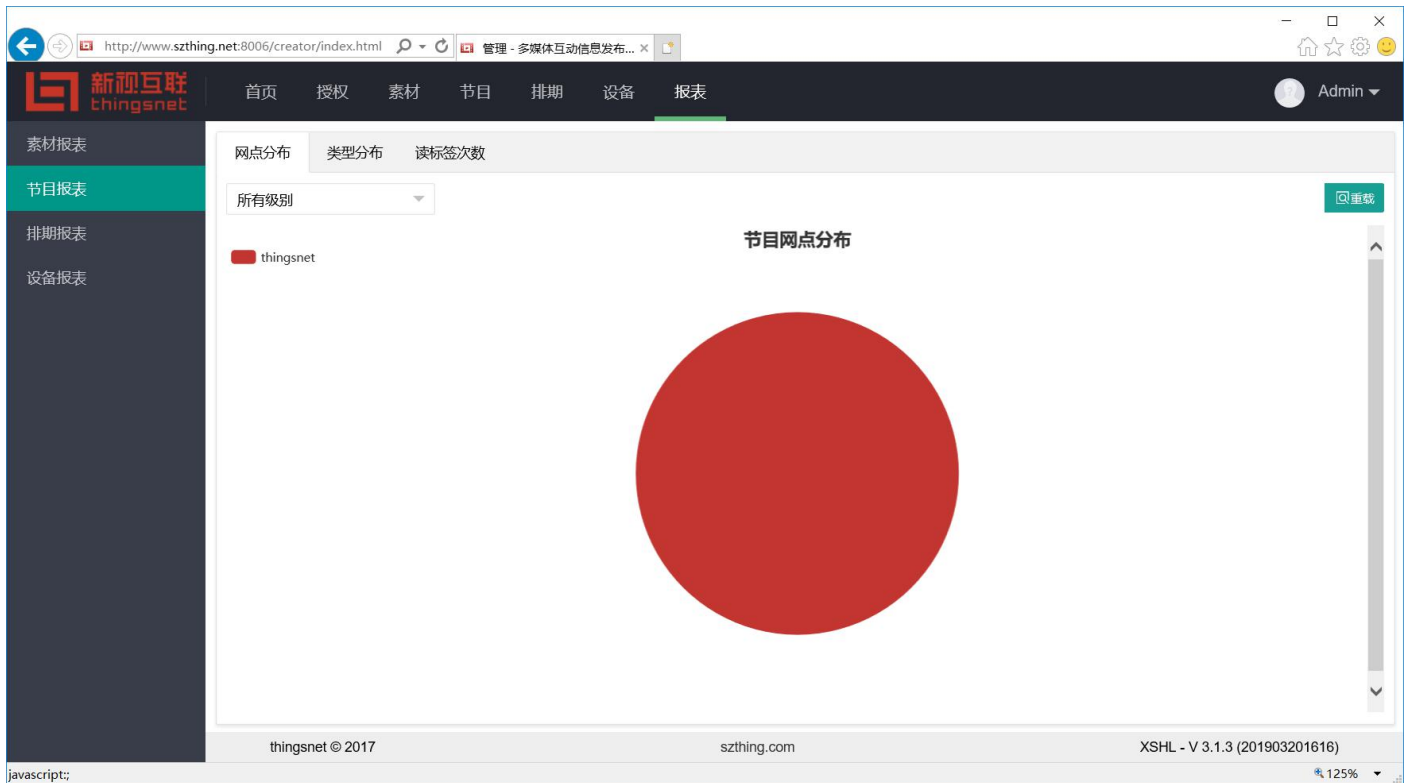
功能简介;

设备分组针对不同区域进行设备分组管理，级别查询，关键词搜索。



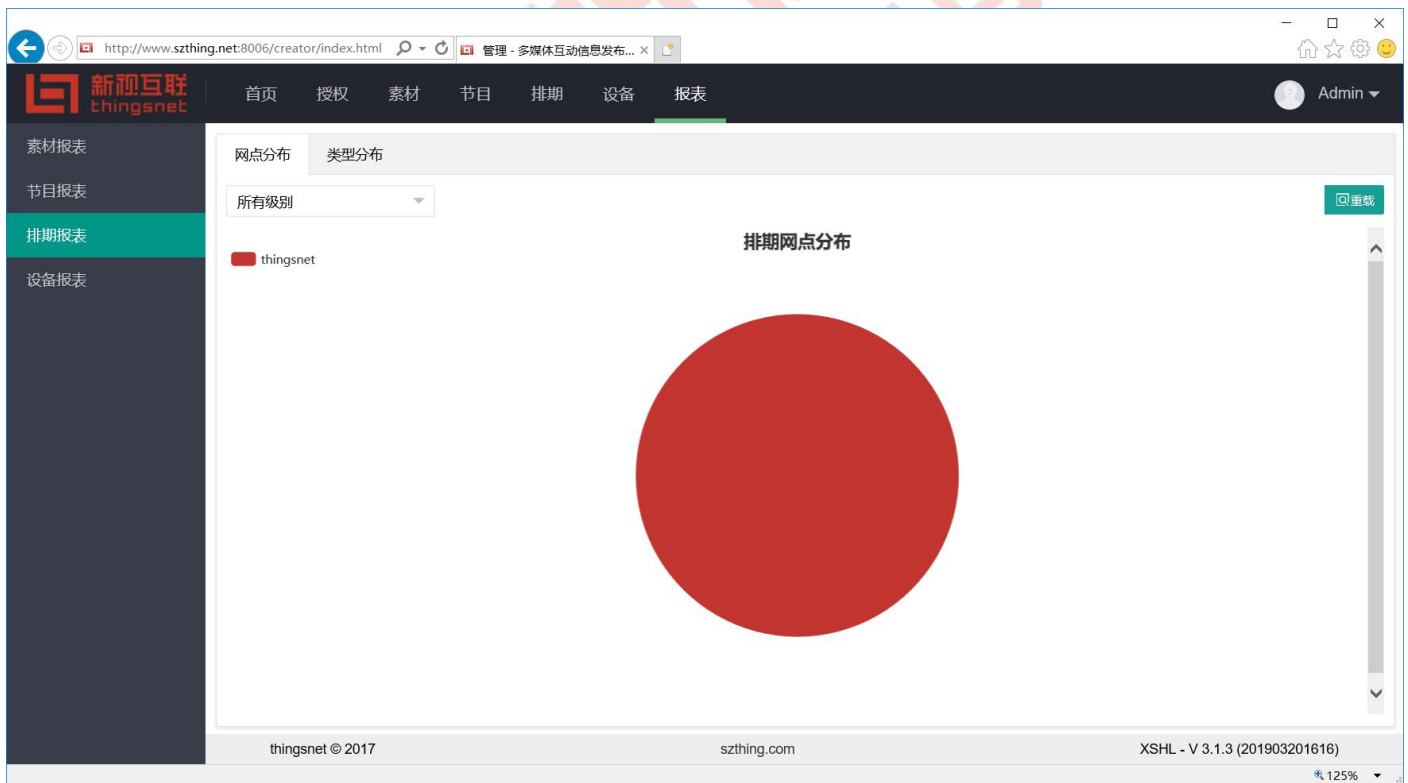
功能简介;

素材报表模块，网点分布报表、类型报表、使用报表、点击报表、浏览报表、分享报表。



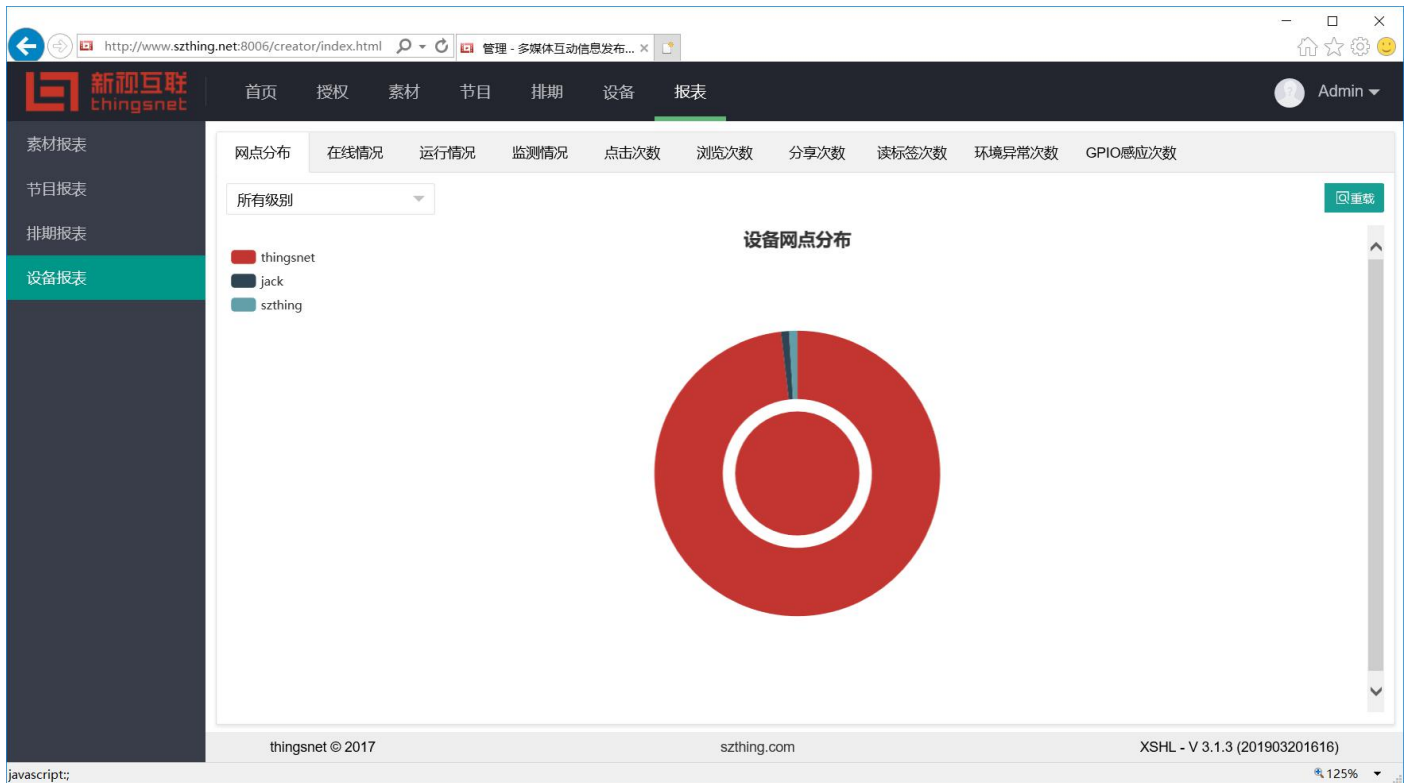
功能简介;

节目报表模块，网点分布报表、类型报表、读标签报表。



功能简介;

排期报表模块，网点分布报表、类型报表。



功能简介;

设备报表模块，网点分布报表、在线报表、运行报表、监测报表、点击报表、浏览报表、分享报表、读标签报表、环境监测异常报表、GPIO 感应次数报表。

设备端播放器安装：

登陆软件首页下载所需要的系统播放器进行终端安装，安装前首先确定是否是新视互联指定的主板播放盒以及整机。如不是新视互联指定的主板播放盒或整机以及第三方的播放设备，多媒体互动信息发布管理平台验证不合法会照成终端播放不能正常的播放，授权码就无法在使用注册其它终端，确定后在进行播放器及远程审核授权激活注册码。

终端播放器 Player 设置说明

终端播放器 Player 安装连接服务器前必须先连接网络，如果不连接网络终端是无法连接相应的服务器，请连接前检查终端网络连接是否正常，关于终端播放器 Player 设置项完成后，登陆多媒体互动信息发布管理平台进入远程终端注册码审核授权，服务器后台进入注册码授权终端后，此终端主板已绑定所属服务器生成授权码与注册码为一体生成唯一的终端编号，制作节目，编辑排期，选择终端进入节目下发播放。

新视互联多媒体互动信息发布管理平台专业版及企业版结合我司主板播放盒以及整机可以实现 Windows 终端及 Android 终端统一管理，实现跨平台的管理设备。



多媒体播放器，V 3.1.3，设备未授权

功能简介：

播放器 Player 安装后为默认播放界面。

一、播放器设置



请输入密码			
<input type="text"/>			
清除	退格		
7	8	9	确定
4	5	6	
1	2	3	
0	取消		

多媒体播放器，V 3.1.3，设备未授权

功能简介：

Windows & Android 设备，播放器 Player 安装后开机自动运行，进入播放器 Player 设置，如设备是触摸终端，手指点击左上角或鼠标点击 3 秒出现提示密码框，Windows 终端鼠标箭头拖动到左上角，右键点击 3 秒，Android 终端鼠标箭头拖动到左上角，左键点击 3 秒提示密码框，输入密码 2013568 进入播放器 Player 设置。

返回	设置
连接服务器	>
基本信息	>
二维码	>
通用设置	>
系统信息	>
注册授权	>
帮助与反馈	>
关于	>
问题诊断	
清理数据	
清空数据	
退出	

功能简介：

设置进入点击连接服务器选项功能。

返回	连接服务器
主机地址（请输入主机ip地址或域名）	
用户账号（请输入用户账号）	
用户密码（请输入用户密码）	
设备名称（请输入设备名称）	
设备编号，	
测试服务	连接

功能简介：

终端播放器 Player 默认连接桌面版，集成桌面版（局域版管理）和网络版（云端服务器管理）如连接桌面版就点击桌面版连接输入需连接内网服务器 IP，主机地址；填写内网服务器 IP 如（192.168.0.1），如连接网络版就点击网络版连接，主机地址：填写外网固定 IP 或者是域名（以 http://www.szthing.net 服务器为例）如（www.szthing.net），终端名称根据需要填写，后台编辑端也可直接对终端名称填写。

返回		连接服务器	
<input type="text" value="www.szthing.net"/>			
<input type="text" value="admin"/>			
<input type="password" value="●●●●●●●●"/>			
<input type="text" value="设备名称 (请输入设备名称)"/>			
设备编号,		<input type="button" value="连接"/>	
测试服务			

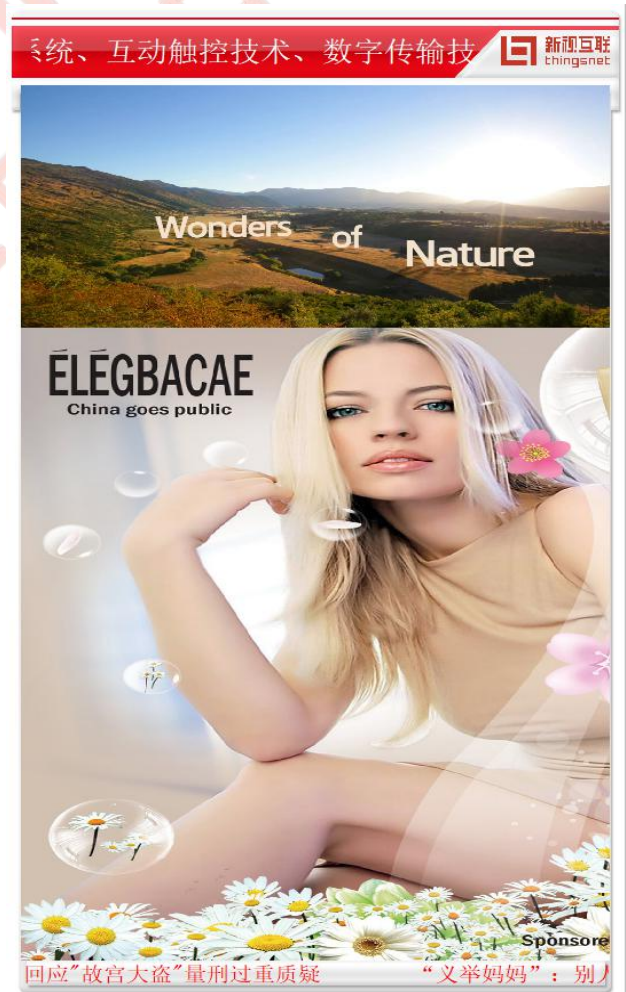
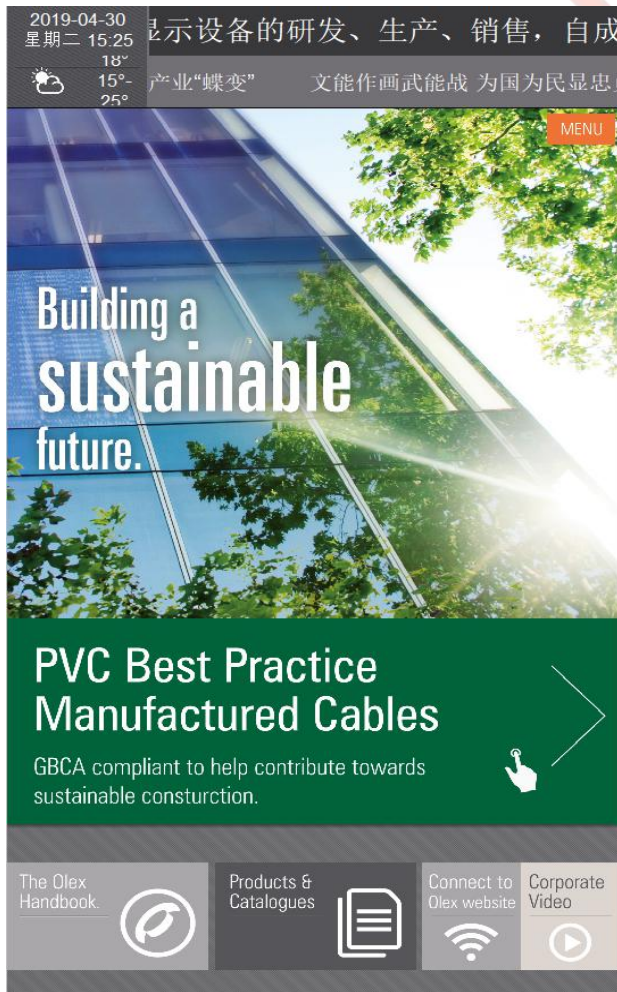
功能简介:

播放器 Player 设置完成点击测试网络是否通讯正常, 如网络连接异常检测网络连接状态, 正常后点击连接申请弹出登陆验证输入当前用户名及密码, 或指定安装用户名及密码, 播放器 Player 与服务器通讯验证合法校验。

终端终端播放器 Player 节目显示



横屏节目播放



竖屏双面互动单触摸互动节目播放

谢谢浏览

Thanks Browse



深圳市新视互联科技有限公司
SHENZHEN THINGSNET TECHNOLOGY CO., LTD
地址：深圳市宝安区西乡固戍裕兴第二科技园D栋九楼

合作共赢 共筑辉煌

Cooperation and win-win
Bright future

